



## НОВЫЕ ЭНДОСКОПЫ - НОВЫЕ ВОЗМОЖНОСТИ

Мощный графический процессор —

➤ **Кристальная четкость изображения**

При помощи видеоэндоскопических систем АОНУА возможна визуализация самых мелких структур и незначительных изменений в тканях.

Анатомический дизайн —

➤ **Лучшая эргономика в классе**

От того, насколько комфортно врачу держать эндоскоп, зависят не только его ощущения, но и качество проведения исследования. Именно поэтому компания АОНУА создала по-настоящему удобные и эргономичные эндоскопы.

Специальные условия сервиса —

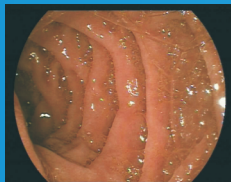
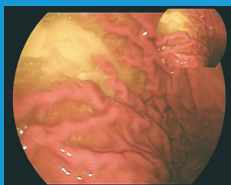
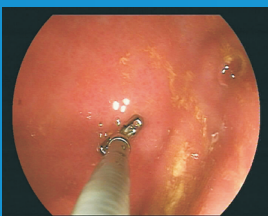
➤ **Экономическая эффективность покупки**

Компания МДТ выводит на рынок специальное предложение для покупателей видеоэндоскопов АОНУА. Таким образом, приобретая видеосистему АОНУА, вы на многие годы закрываете потребность в данном оборудовании.

### ВИДЕОЭНДОСКОПЫ АОНУА



Великолепная естественная  
цветопередача!



# ТЕХНИЧЕСКИЕ ХАРАКТЕРИСТИКИ

## Видеогастроскопы серии VME

ХАРАКТЕРИСТИКИ	VME		VME
Поле зрения	140°		
Глубина резкости	3-100 мм		
Углы откл. дистального конца	U210°, D90°, L100°, R100°		
Диаметр дистального конца	Ø 7,9 мм		Ø 9,8 мм
Диаметр вводимой части	Ø 7,8 мм		Ø 9,6 мм
Диаметр инструм. канала	Ø 2,0 мм		Ø 2,8 мм
Длина рабочей части	1050 мм		

## Видеоколоноскопы серии VME

ХАРАКТЕРИСТИКИ	VME - M1300 L/I/S	VME - L1300 L/I/S
Поле зрения	140°	
Глубина резкости	3-100 мм	
Углы откл. дистального конца	U180°, D180°, L160°, R160°	
Диаметр дистального конца	Ø 12,0 мм	Ø 13,0 мм
Диаметр вводимой части	Ø 11,8 мм	Ø 12,8 мм
Диаметр инструм. канала	Ø 3,2 мм	Ø 3,7 мм
Длина рабочей части	1650 мм / 1500 мм / 1300 мм	



## Видеоэндоскопическая система VME

ХАРАКТЕРИСТИКИ	VME
Габариты	420 (Д) x 380 (Г) x 115 (В)
Вес	7 кг
Формат видеосигнала	PAL
Количество стоп-кадров	16 кадров
Требов. к сети питания	110 / 220-240В, 50Гц
Потребляемая мощность	220Вт
Стандарт безопасности	GB9706.1/IEC 601-1

\*используется с источником освещения AL-2000 или LG 150-2

